

# Ambulanter Hospizdienst Schleswig



Flügel gebrochen?

Gruppen für trauernde  
Kinder und Jugendliche

---



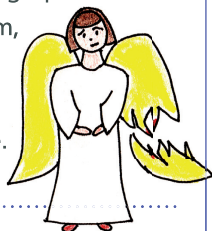
**Ambulanter Hospizdienst**  
Schleswig  
Petri-Haus gGmbH

Die Gruppe für **trauernde Kinder** ab 6 Jahren  
trifft sich 14-tägig mittwochs von 15.00 bis 16.30 Uhr.

Die Gruppe für **trauernde Jugendliche**  
trifft sich 14-tägig mittwochs von 15.00 bis 17.00 Uhr.

Bitte vereinbaren Sie ein persönliches Erstgespräch.

In diesem Gespräch klären wir gemeinsam,  
ob eine Teilnahme an einer Trauergruppe  
für Ihr Kind hilfreich sein kann und Sie er-  
halten die Termine zur Gruppenteilnahme.



---

## **Ambulanter Hospizdienst Schleswig**

Flensburger Straße 36 • 24837 Schleswig

**Telefon (04621) 30 55 600**

Fax 04621 30 55 602

[hospizdienst-schleswig@diakonie-kropp.de](mailto:hospizdienst-schleswig@diakonie-kropp.de)

**[www.diakonie-kropp.de](http://www.diakonie-kropp.de)**



Ihre Ansprechpartnerin für die Kinder ist

Sissel Nielsen / Tel. 0176 218 16 324

Ihre Ansprechpartnerin für die Jugendlichen ist

Heidi Knoch- Santen / Tel. 0160 963 14 709

**Die Angebote sind kostenfrei.**

Sie möchten uns unterstützen?

**Unser Spendenkonto** (NOSPA) Petri-Haus gGmbH

IBAN:DE88 2175 0000 0165 7189 66

Verwendungszweck: Ambulanter Hospizdienst

---

**Die Petri-Haus gGmbH ist eine Gesellschaft im**



**UNTERNEHMENSVERBUND**  
**Stiftung Diakoniewerk Kropp**

Mitglied im Diakonischen Werk Schleswig-Holstein, Landesverband der Inneren Mission e.V.