



## Sie möchten uns unterstützen?

Mit einer Spende helfen Sie unseren haupt- und ehrenamtlichen Mitarbeitenden die verschiedenen Beratungs- und Begleitungsangebote aufrecht zu erhalten, auszuweiten und zuverlässig durchzuführen.

### Wir freuen uns zum Beispiel über

- einmalige, monatliche oder jährliche Spenden
- Spenden zu Anlässen wie Geburtstag oder Weihnachten
- Jubiläumsspenden
- Firmenaktionen (z.B. sportliche Aktivitäten, Veranstaltungen)
- Kondolenzspenden
- Testamentsspenden

### Spendenkonto (NOSPA)

Petri-Haus gGmbH | IBAN: DE88 2175 0000 0165 7189 66  
Verwendungszweck: Ambulanter Hospizdienst

Durch eine Mitgliedschaft im **FREUNDESKREIS** Hospizdienst Schleswig e.V. sichern Sie langfristig unsere Arbeit. Zum Mitgliedsantrag gelangen Sie über den QR-Code.



**FREUNDESKREIS**  
Hospizdienst Schleswig e.V.



## Ambulanter Hospizdienst Schleswig Petri-Haus gGmbH

Flensburger Straße 36 • 24837 Schleswig  
**Telefon (04621) 30 55 600**

hospizdienst-schleswig@diakonie-kropp.de  
**www.diakonie-kropp.de**



### Unsere Bürozeiten

Montag ..... 9.00 bis 17.00 Uhr  
Mittwoch ..... 12.00 bis 17.00 Uhr  
Donnerstag ..... 9.00 bis 12.00 Uhr

Außerhalb unserer Bürozeiten sind wir über den Anrufbeantworter erreichbar und rufen gerne zurück.  
Gesprächstermine sind auch an anderen Tagen und Zeiten möglich!

Die Petri-Haus gGmbH ist eine Gesellschaft im



Mitglied im Diakonischen Werk Schleswig-Holstein, Landesverband der Inneren Mission e.V.

Titelbild: Sissel Nielsen



# Trauerbegleitung



**Ambulanter Hospizdienst  
Schleswig**  
Petri-Haus gGmbH

## Der Trauer Raum geben

Der Tod eines nahestehenden Menschen ändert vieles in unserem Leben – meist von jetzt auf gleich. Ein Platz bleibt leer, eine Lücke entsteht. Damit zu leben ist oft schwer.

**Trauer braucht Zeit und Raum. Genau das bieten wir Ihnen an.**

Wir begleiten Sie in Ihrem ganz persönlichen Trauerprozess. Das kann in Einzelgesprächen oder in Gruppenangeboten stattfinden. Wir bieten Ihnen einen geschützten Raum, wo Sie so sein dürfen, wie Sie sich gerade fühlen.

Sie möchten erstmal mit jemandem über Ihren Verlust sprechen oder sich gleich gemeinsam austauschen? Bei uns finden Sie vielfältige Möglichkeiten für Begegnungen und Gespräche.

Wir beraten und begleiten Sie gerne. Wir sind für Sie da!

## Jeder Mensch ist willkommen

– unabhängig von Alter, Geschlecht, Religionszugehörigkeit, Weltanschauung und Nationalität.



## Unsere Angebote im Ambulanten Hospizdienst Schleswig



### Einzelgespräche

Termine nach Absprache



### Trauergruppen für Kinder und Jugendliche

Termine 14-tägig mittwochs – Einzelheiten telefonisch



### Geschlossene Trauergruppe für junge Erwachsene

Gruppe für 18 bis 30-jährige.  
Termine monatlich am 3. Donnerstag  
von 18.30-20.00 Uhr – Starttermin bitte erfragen



### Offene Trauergruppe Schleswig

Termine monatlich jeden letzten Donnerstag  
von 16.00-17.30 Uhr



### Offene Trauergruppe für Menschen mit kognitiven Einschränkungen

Termine monatlich jeden letzten Mittwoch  
von 17.00-18.00 Uhr



### Geschlossene Trauergruppe für Frauen

Angebot einmal jährlich  
8 Termine monatlich am 2. Montag  
von 17.00-18.30 Uhr – Starttermin bitte erfragen



### Gesprächsangebote für Betroffene nach Suizid

Einzelgespräche sowie Paar- und Familienbegleitung



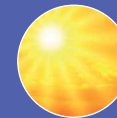
### Lichtblick-Café

Offenes Angebot  
monatlich am 2. Sonntag von 15.00-17.00 Uhr



### Durch die dunkle Zeit

8 Termine von November bis März –  
Starttermin bitte erfragen



### Abschiedsrituale in Einrichtungen und Betrieben

Einzelheiten nach Absprache



### Trauergruppe für Männer

Eine Trauergruppe für Männer ist in Planung für 2027



### Offene Trauergruppe Treia

Termine monatlich jeden letzten Dienstag  
von 17.30-19.30 Uhr

**Ort: Staudenhof, Geilwanger Str. 27, Treia**

**Wir bitten um Anmeldung. Telefon (04621) 30 55 600**

**Die Teilnahme an unseren Angeboten ist kostenfrei.**